

## Persönlichkeit

Die Schreinerei Bacher misst sich nur an einem Maß: Persönlichkeit. Handgefertigte Unikate, maßflexible Möbel und maximaler Gestaltungsspielraum folgen Ihrem Raum, Ihrem Leben, Ihrem Stil.

## Qualität

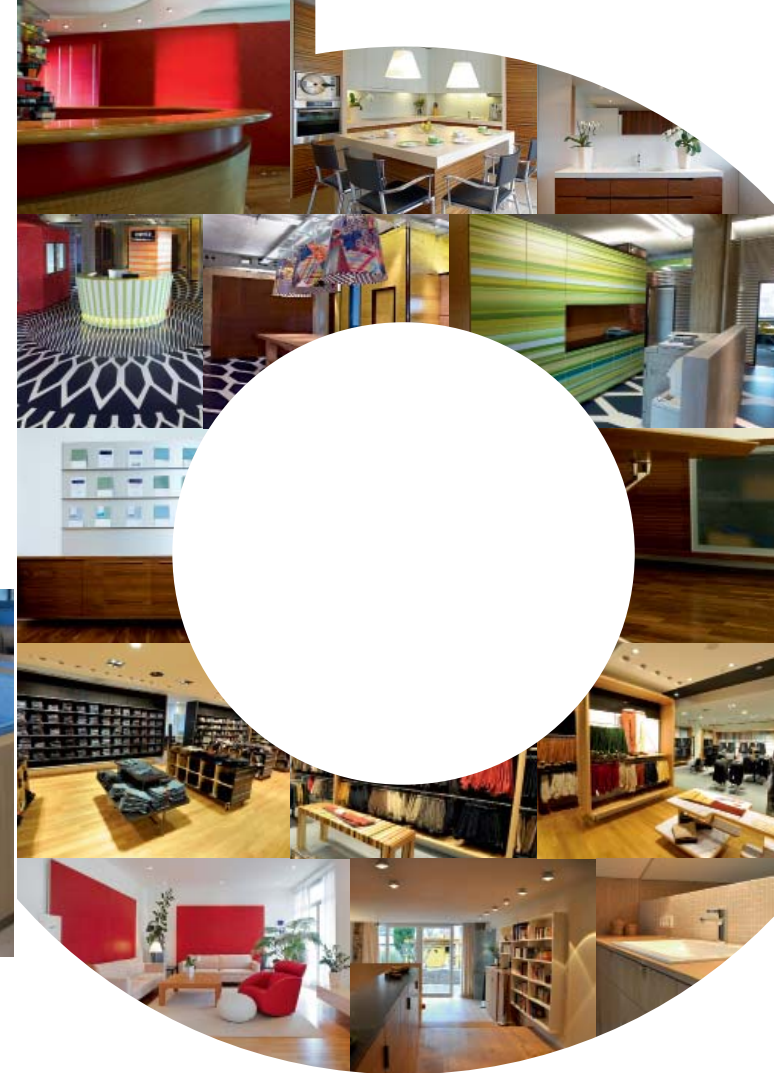
Unser Standard heißt maximaler Komfort. Lautlose, selbstschließende Schubladen, Schiebetüren und Türen sind bei uns so selbstverständlich wie edle von Meisterhand ausgewählte Massivhölzer, Furniere und edle Materialien.

**Sebastian Bacher GmbH**  
Werkstätte für Qualitätsmöbel

Schreinerei:  
Raiffeisenstraße 9  
83533 Edling

Telefon: 0 80 71 - 27 54  
Telefax: 0 80 71 - 403 28  
info@sebastian-bacher.de  
www.sebastian-bacher.de

© primavia.de • Fotografie: Sebastian Bacher GmbH



## Nachhaltigkeit

Wer heute das Wohnen von Morgen schafft, denkt auch an Übermorgen. In einem Familienunternehmen denkt man in Generationen, wir tragen Verantwortung für das Erbe, das wir übernommen haben und weitergeben wollen. Wir produzieren nur mit unbe-denkblichen Materialien – aus Verantwortung.

 **Sebastian Bacher**  
Werkstätte für Qualitätsmöbel

 **Sebastian Bacher**  
Werkstätte für Qualitätsmöbel

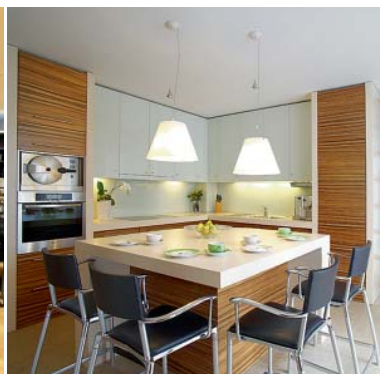


## Unsere Leistungen – der Mensch ist unser Maß

### Die Maßarbeit der Schreinerei Bacher

Wir planen persönlich und individuell Ihre Einrichtung. Von Klassisch bis Modern, von Landhaus bis Loft, von Lack – weiß bis Eiche – choco, von filigran bis massivem – in fast grenzenloser Auswahl und maßflexiblem Design.

Sonderwünsche sind selbstverständlich, denn wir sind offen für Ihre Interpretation von Veränderung mit unverwechselbaren Unikaten. Geschwungene Konturen, zylindrisch oder sphärisch gewölbte Flächen, edle Hölzer in Kombination von Glas, Metall und Stein.



### Was gut ist, können wir noch besser machen.

Nach diesem Motto arbeiten wir unablässig daran, unsere Leistungen für Kunden und Architekten auszubauen.

- Langjährige Erfahrung im exklusiven Innenausbau (Gewerbe und Privat), ebenso in der Zusammenarbeit mit Architekten und Planern
- Hundertprozentige Termintreue
- Übernahme der Koordination verschiedenen Gewerken (auf Wunsch)
- Hochmoderner Fertigungspark (CNC Bearbeitungszentrum 5 Achsen)
- CAD – Planung
- Ausbildung des Personals im eigenen Betrieb
- Sonderwünsche? Aber gerne!
- Auch nach der Fertigstellung lassen wir unsere Auftraggeber nicht im Stich, wir bieten Service und Betreuung, sofern Sie es wünschen.

Hochglänzende Oberflächengestaltung mit besonderen Spannungszentren. Die Symbiose mit dem Multitalent Holz und der Mineralstoffverarbeitung für fugenlose Küchenplatten oder Waschtische sind nur einige der vielen Möglichkeiten.

So unterschiedlich unser Angebot auch ist, eines haben alle Möbel gemeinsam:

### „Die perfekte Qualität“.

Und so einfach geht's: Vereinbaren Sie Ihren persönlichen Beratungstermin unter: **Telefon: 0 80 71 - 27 54**